

# Batteri byte till Litium batterier i FruC

Under segelsäsongen 2017, väcktes tanken att byta ut våra konventionella batterier till något modernare. Vi har haft batterier lite utspritt i båten, under förpiken, i lådan bredvid masten samt i lådan under lejdaren, kablar som gått kors o tvärs för att kunna ladda allt, med olika brytare för att kunna separera olika förbrukare etc.



*Låda vid mast innan byte.*



*Låda vid mast efter byte.*

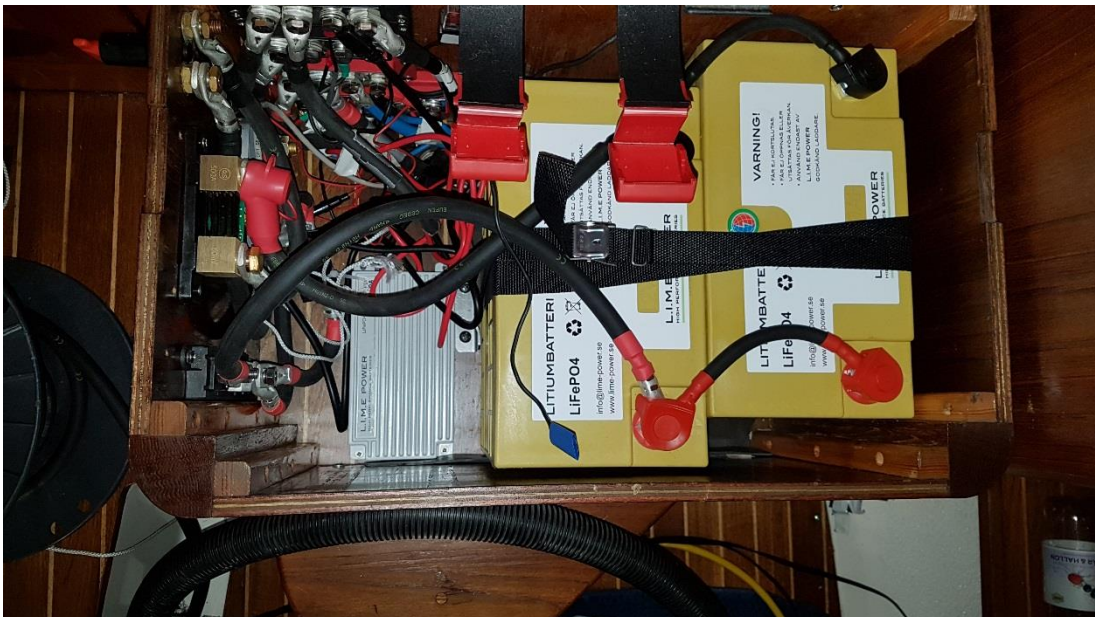


Vi har haft kontakt med L.I.M.E POWER under sommaren o hösten, för att komma fram till vad som passar vårt behov bäst. Valet blev ett medium paket med 2x90Ah samt en laddare på 30A. Vi avvaktade o beställde efter höstmötet den tjugoandra november.

*Låda under lejdare före byte.*



*Låda under lejdare efter byte.*



Efter många timmars arbete så har mycket batteri relaterats rivits ut.  
Monterat 8 plus 8 meter 50mm<sup>2</sup> kabel till ankarspelet i fören samt monterat hela medium paketet i lådan under lejdaren.  
Allt fungera bra. Ska bli intressant att följa upp vårt el beteende 2018.

*Utrivet materiel.*



Arbetet har inte varit särskilt svårt bara tidsödande, tänka först göra sen.

*Ny Batteri monitor.*



*Hälsningar Anna o Magnus Arnebjörk*